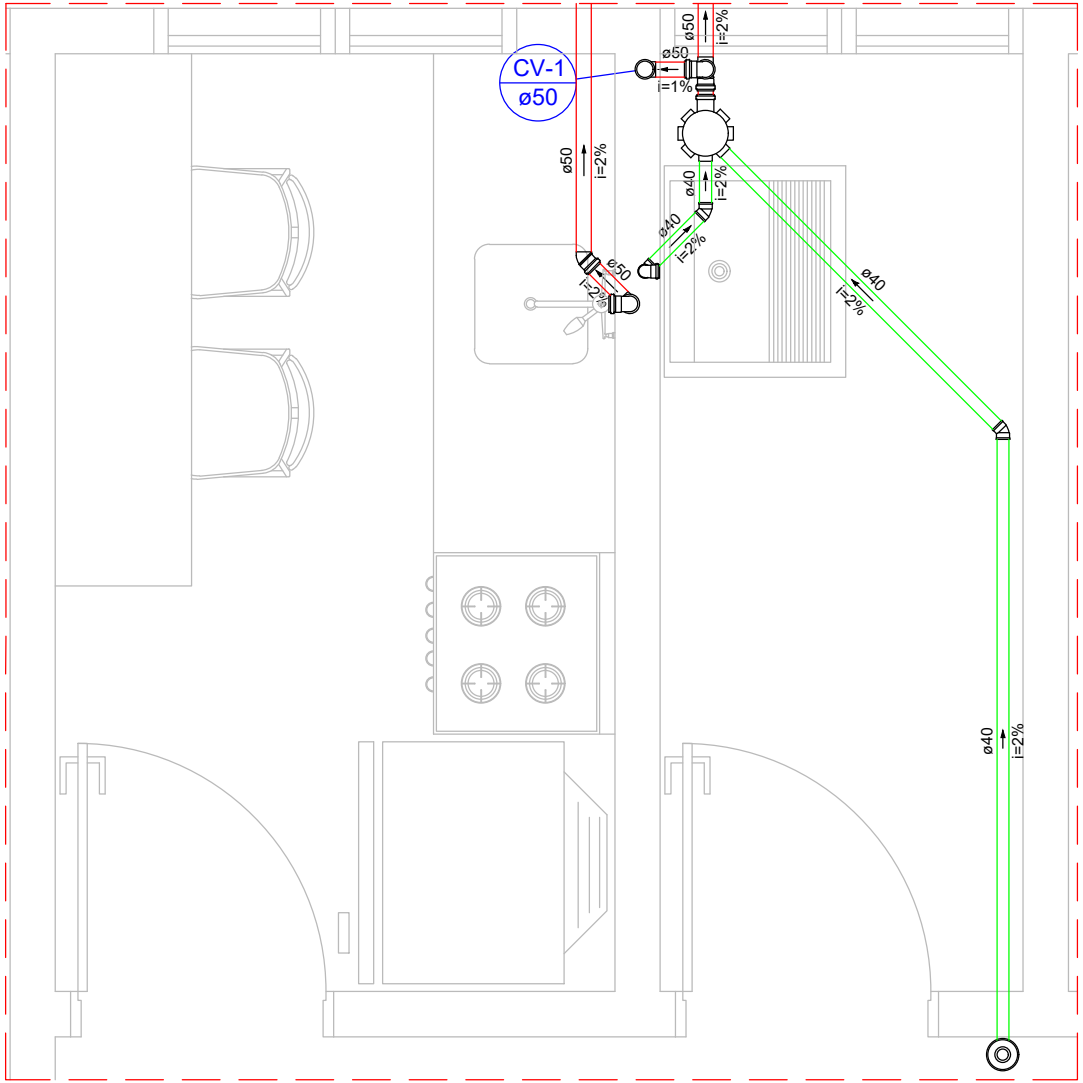
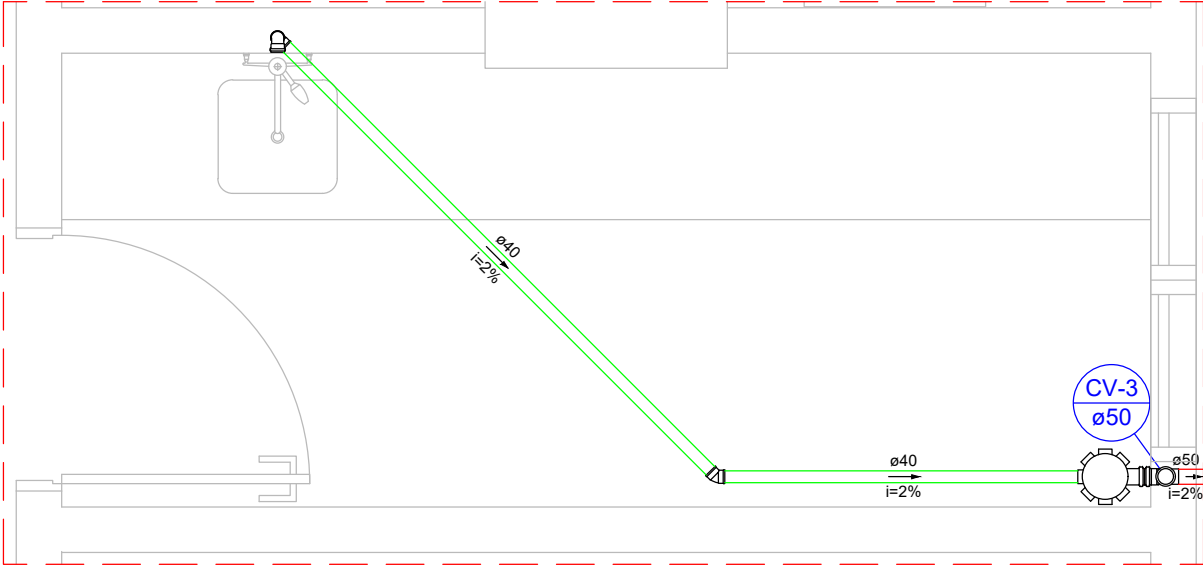


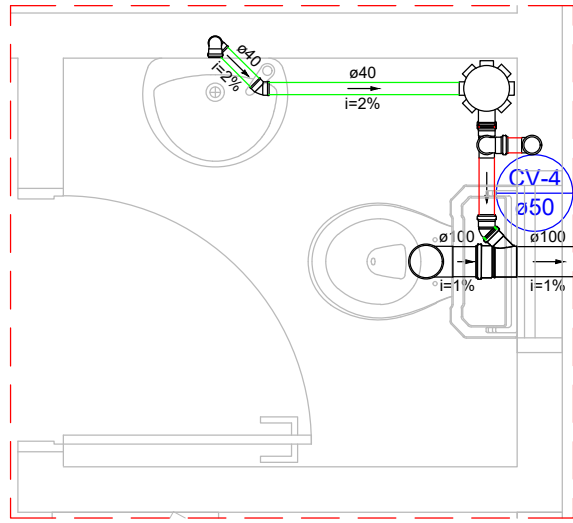
Detalhe S1
Escala 1:25



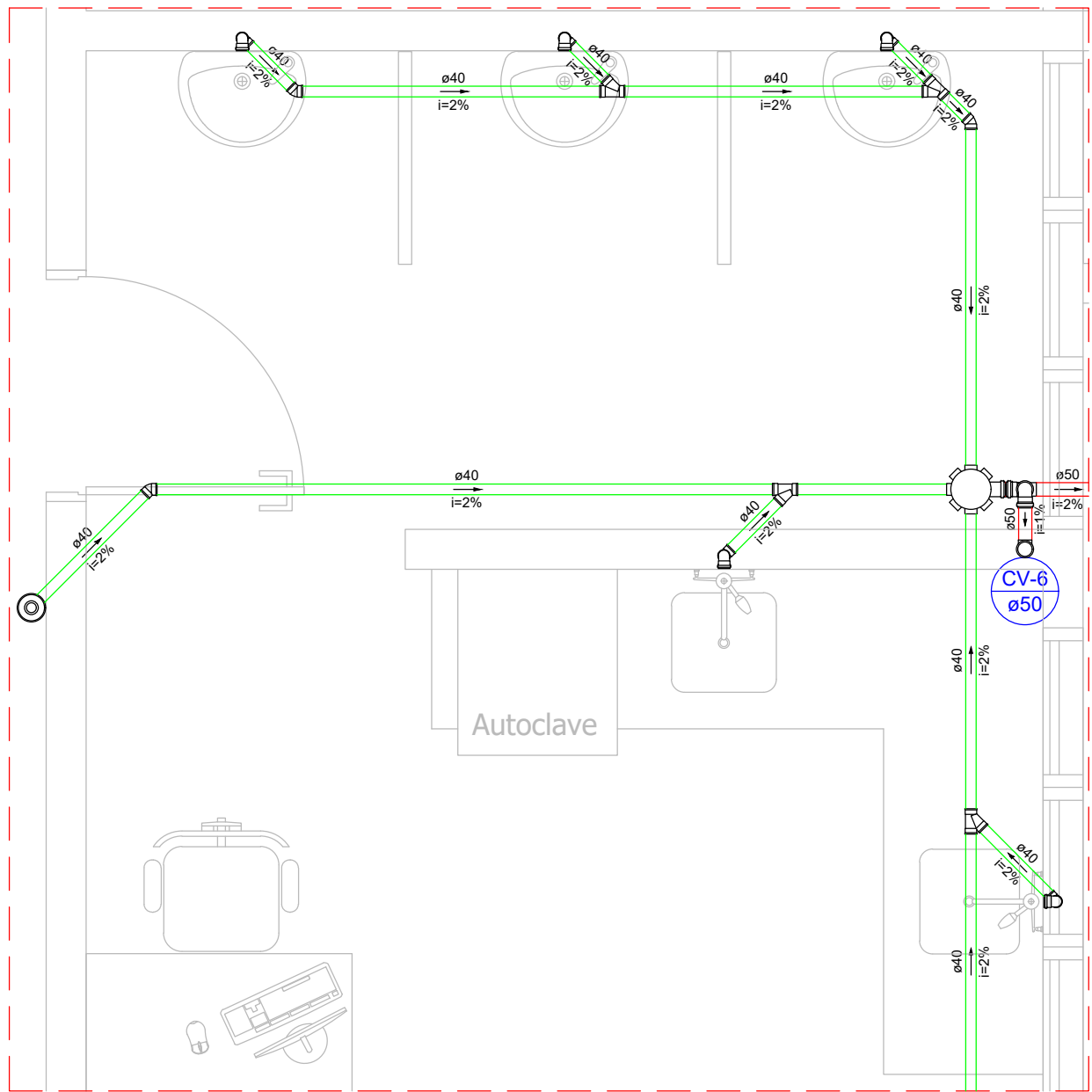
Detalhe S2
Escala 1:25



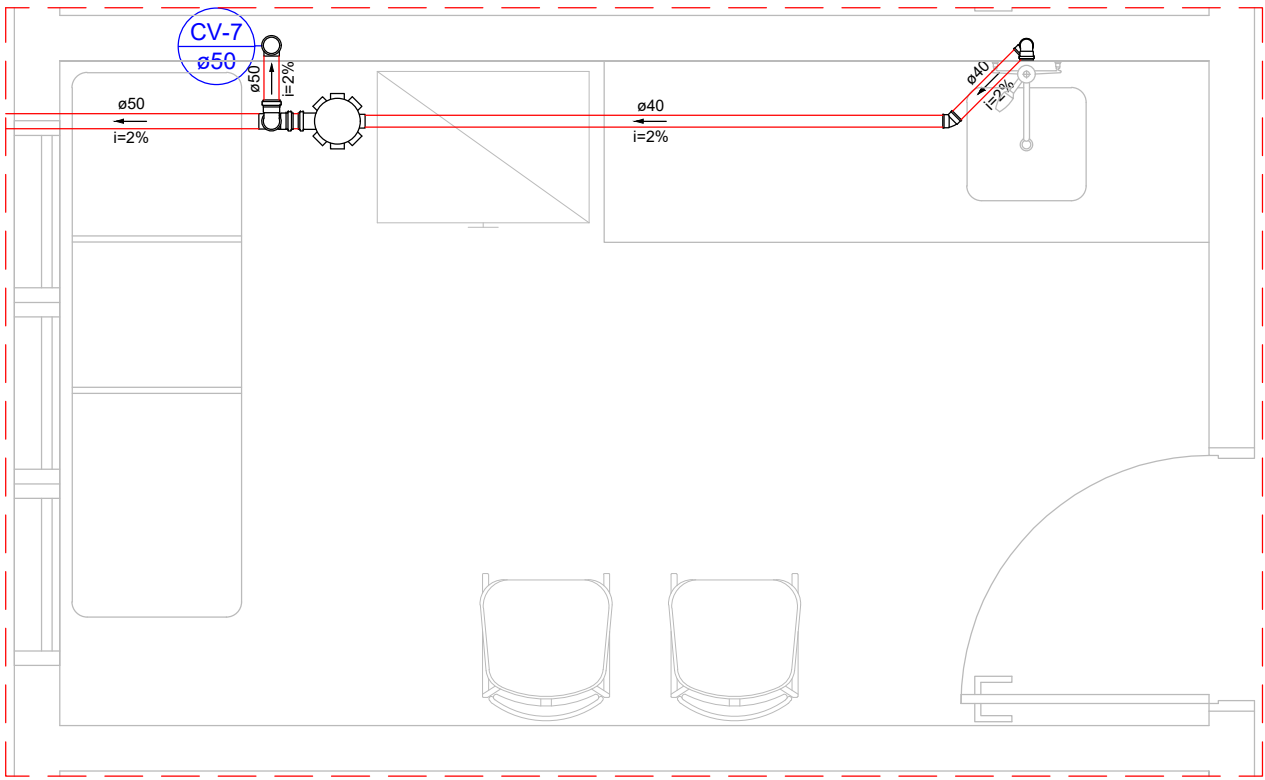
Detalhe S3
Escala 1:25



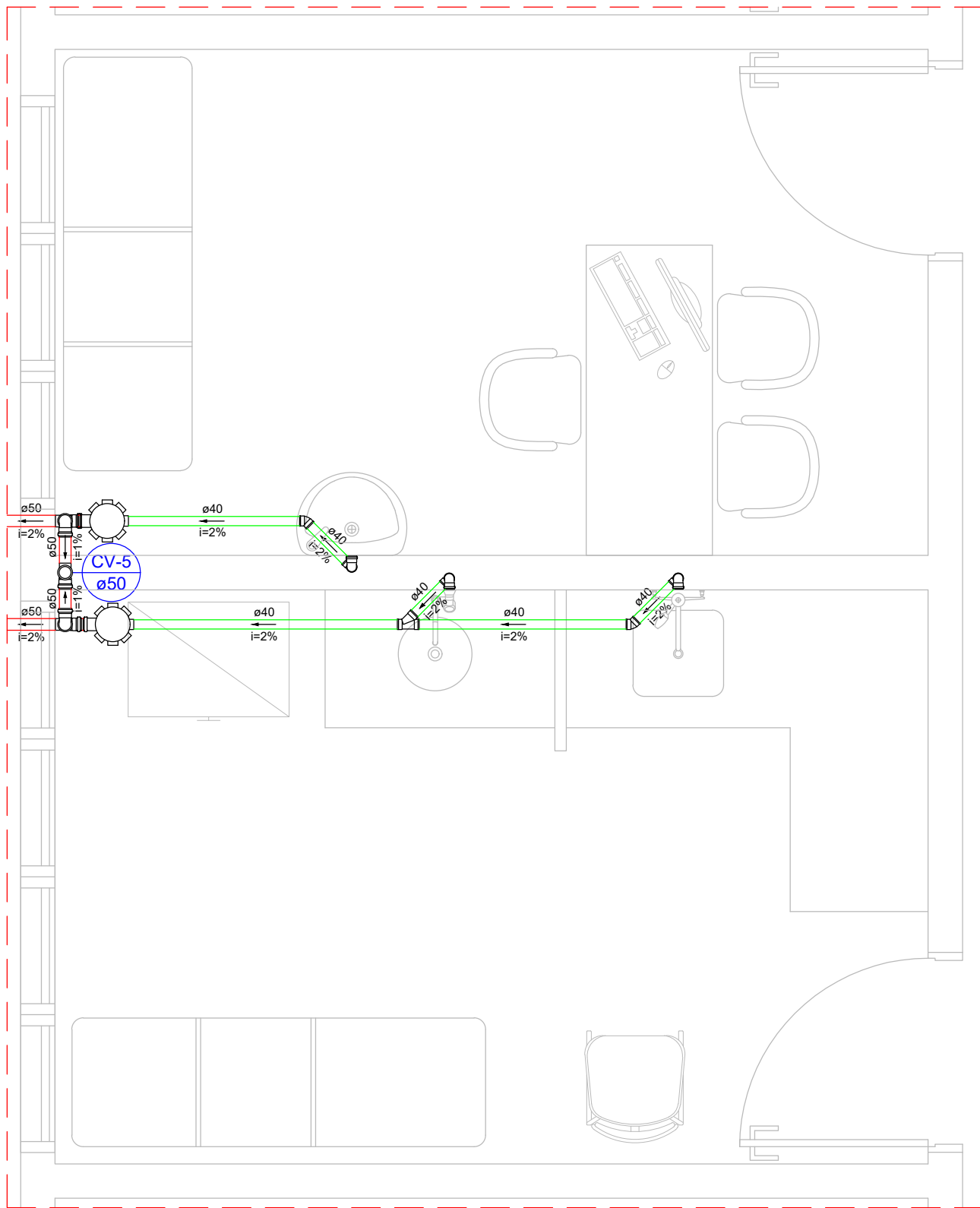
Detalhe S4
Escala 1:25



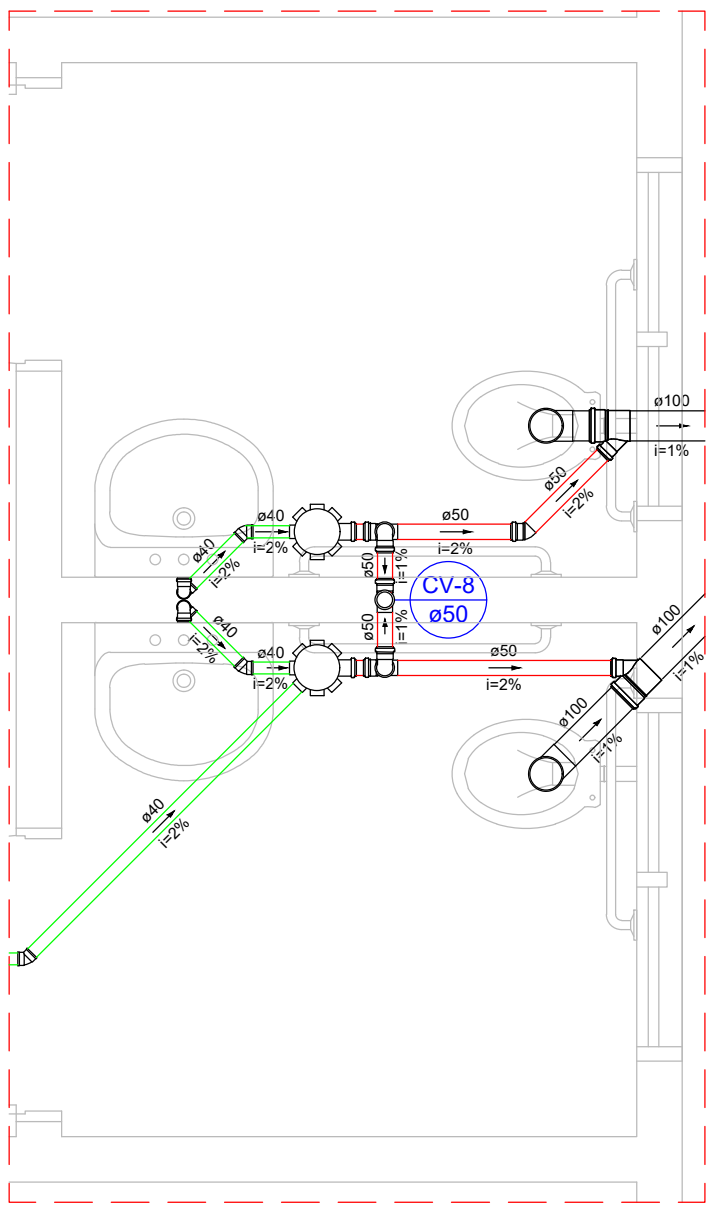
Detalhe S6
Escala 1:25



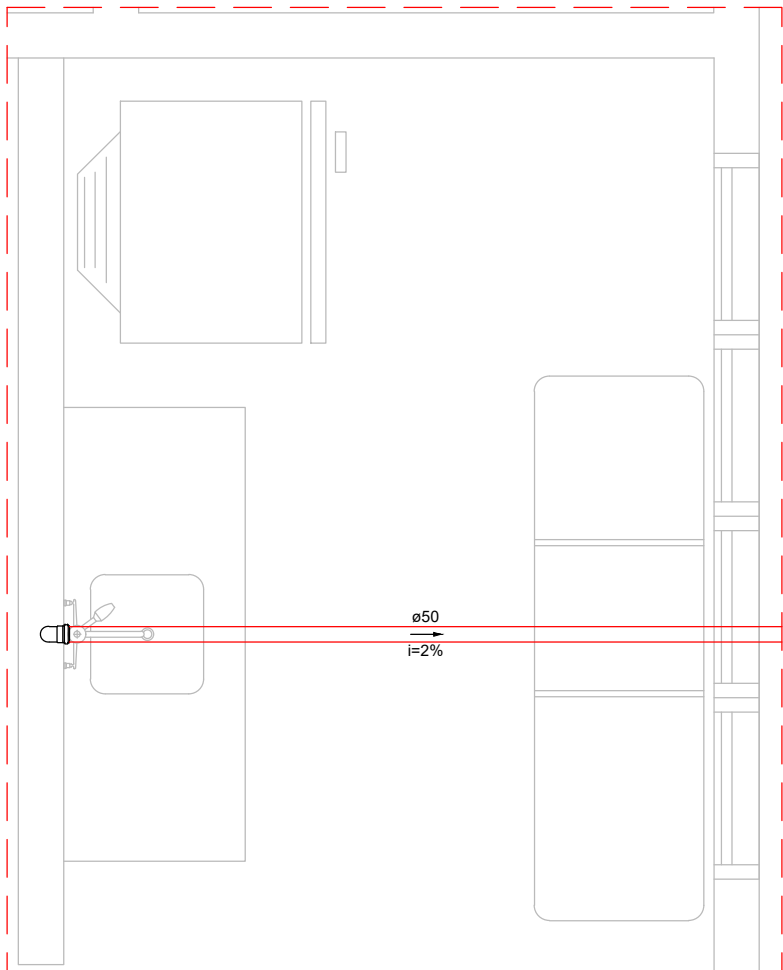
Detalhe S7
Escala 1:25



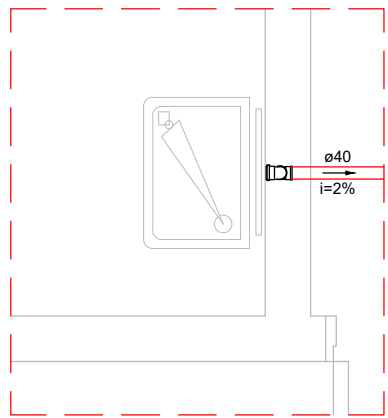
Detalhe S5
Escala 1:25



Detalhe S8
Escala 1:25



Detalhe S9
Escala 1:25



Detalhe S10
Escala 1:25

Legenda de tubos	
	Tubo de pvc soldável Ø40mm
	Tubo de pvc soldável Ø50mm
	Tubo de pvc soldável Ø100mm
	Tubo de pvc soldável Ø150mm

Legenda	
	Caixa Sifonada
	Caixa de Inspeção / Passagem
	Caixa de Gordura
	Joelho 45°
	Joelho 90° - Planta / coluna / desce
	Junção simples
	Ramais de Ventilação (Te com Joelho)
	Raio sifonado
	Tê sanitário - Planta / coluna / superior
	Indicação e número da coluna de ventilação
	Indicação e número do tubo de queda

PROJETO ESGOTO		FOLHA 3/3
LOCALIZAÇÃO: Bairro do Fisgão- Extrema/MG	DESCRIÇÃO: Projeto de esgoto para construção de Unidade Básica de Saúde para o Bairro do Fisgão.	
PROPRIETÁRIO: Município de Extrema		
RESPONSÁVEL TÉCNICO: Juciléia Leandro de Amorim		
FOLHA: A1 594 x 841mm		
ESCALAS: INDICADAS		
Município de Extrema CNPJ:18.677.591/0001-00		
Juciléia Leandro de Amorim CREA - MG-287900/LP ENG. CIVIL		